

特許取得済で新登場!



水発泡の断熱材[アクアフォーム]に最適!

通気層確保用スペーサー



アクエアーシルバー

NEW 通気スペーサー AQUAIR SILVER

特徴

- アルミコーティングにより赤外線を反射。放射熱(輻射熱)を抑えます。
- アルミ面に保護層を設けているため長期にわたって遮熱効果が持続します。
- 垂木間にはめ込み、タッカー留めするだけで簡単・確実に通気層を確保することができます。
- 透湿性があるので、湿気の排出を妨げません。



ココが
NEW!

施工性

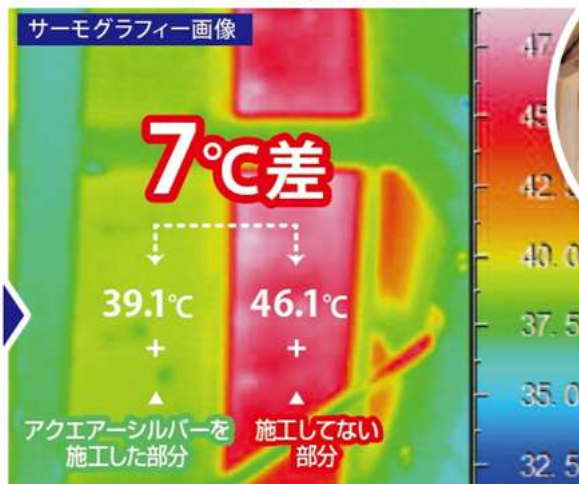
- ワンタッチ折り
- 寄棟用カット目安

ココが
NEW!

新性能

- 日射反射率の向上

アクエアーシルバーの遮熱効果



サーモグラフィーカメラにて測定



未来のために、いま選ぼう。

通気スパーサー AQUAIR アクエアースィルバー

更なる改良で
より施工しやすい

ココが NEW! 新性能

1. 遮熱性能

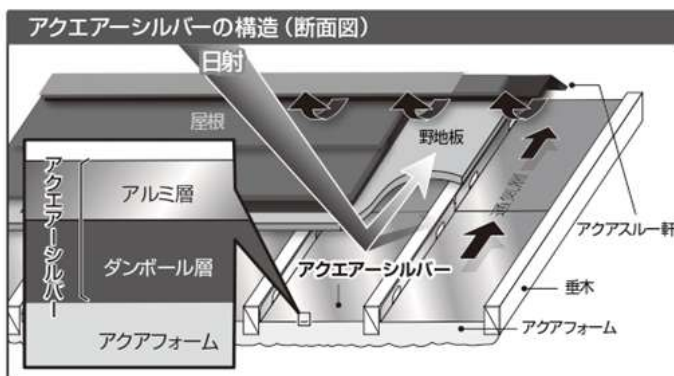
従来のものと比べ日射反射率は更に向上しました！

2. 通気性の保持

透湿性の高い素材を使用しています。

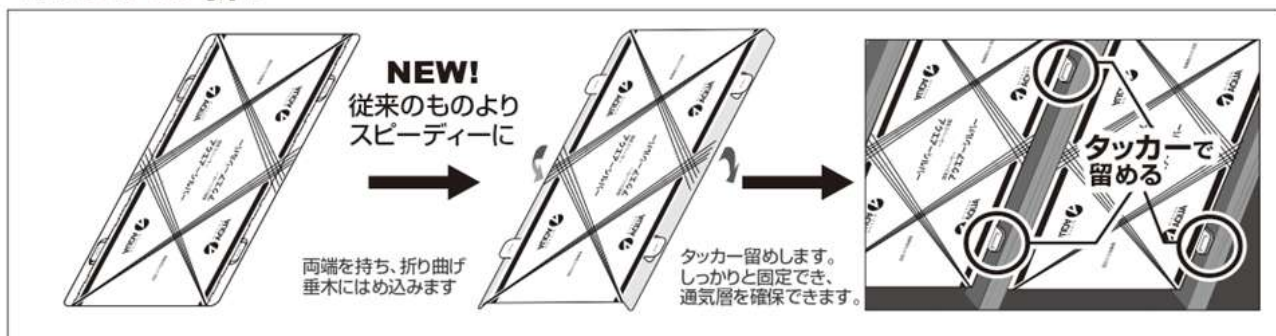
3. 耐久性の強化

アルミの表面をコーティングしているので、より長く効果を発揮します。

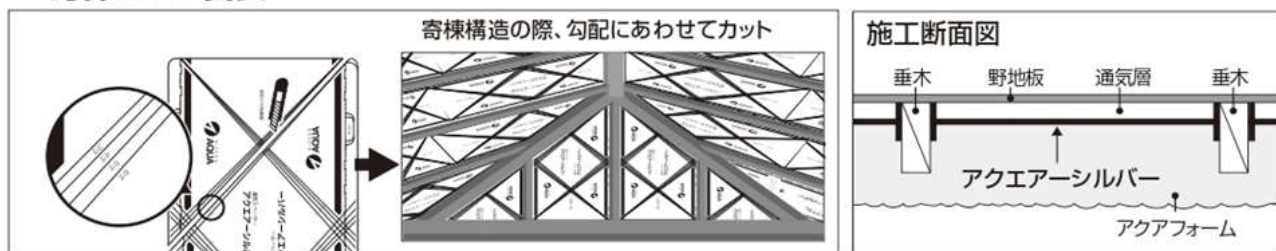


ココが NEW! 施工性

1. ワンタッチ折り



2. 寄棟カット目安



アクエアースィルバー

■仕様

垂木幅	品番	用途	サイズ	1ヶス
38~45mm	AS5-400	1尺5寸	幅400mm×長850mm	50枚
	AS2-305	1尺2寸	幅305mm×長850mm	50枚
	AS1-250	1尺	幅250mm×長850mm	50枚

■用途 ●通気層確保用スパーサー ■材質 ●ダンボール+片面アルミ

アクエアー

■仕様

垂木幅	品番	用途	サイズ	1ヶス
38~45mm	AR5-400	1尺5寸	幅400mm×長850mm	50枚
	AR2-305	1尺2寸	幅305mm×長850mm	50枚
	AR1-250	1尺	幅250mm×長850mm	50枚

垂木幅60mm	AR1-230	1尺	幅230mm×長850mm	50枚
---------	---------	----	---------------	-----

■用途 ●通気層確保用スパーサー ■材質 ●ダンボール

株式会社 日本アクア

東京都港区港南2丁目16番2号
TEL: 03-5463-1117 (代表)

<https://www.n-aqua.jp>
アクアフォーム 検索

