

コストパフォーマンスに優れた遮熱シートが新登場!



水発泡の断熱材 アクアフォーム に最適!

壁用 透湿・防水シート



AQUASILVER

アクアシルバーウォールシングル

WALLS

赤外線ランプ150w15分の照射実験



※表記データは実測値であり保証値ではありません。

特徴

遮熱性

- アルミ蒸着層を設けることで、より効果的な遮熱が可能。
- 屋内の冷暖房効率が向上し、省エネルギーに貢献。

透湿性

- 壁体内の湿気を外に逃がして結露を防止。

防水性・防風性

- 外部からの水や風の侵入を防ぎ、断熱材の性能維持を保ちつつ、住宅の寿命を向上。

「アルミ純度99%以上」

アルミ蒸着
不織布(片面)
効果的な
遮熱が可能!

アルミ面が
赤外線を
約75%[※]
反射!

※赤外線2500nmの反射率

1405

安心の10年保証製品

※保証内容については別紙の説明書をご参照ください。

※写真はイメージです。



AQUA SILVER WALL S

アクアシルバーウォール

片面に遮熱性能を付加!
コストパフォーマンスに優れた遮熱シート。

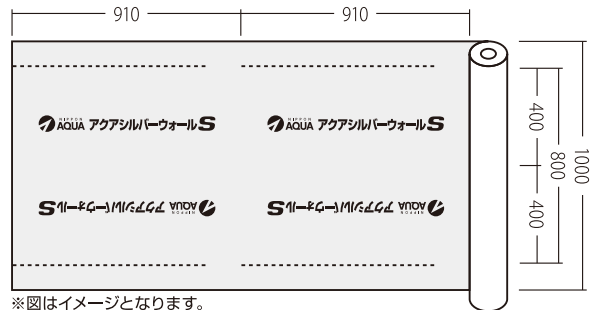
透湿防水シート試験成績書

品名: アクアシルバーウォールS
試験項目: 引張強さ 他

試験項目		試験結果	JISA6111・2004 (Bタイプ)性能基準	
引張強さ(N)	たて	325	100以上	
	よこ	194	100以上	
伸び率(%)	たて	33.9	測定値記載	
	よこ	23.9	測定値記載	
つづり針保持強さ(N)	たて	75.9	27以上	
	よこ	66	27以上	
熱収縮率(%)		0.1	1.5以下	
防水性(kPa)		78.3	10以上	
防風性(秒)		157	10以上	
透湿抵抗(m ² ・s・Pa/μg)		0.09	0.13以下	
発火性		発火なし	発火しないこと	
結露防止性		結露は認められなかった	結露しないこと	
耐久性	引張強さ残存率(%)	たて	75.38	残存率50%以上
		よこ	97.94	残存率50%以上
	防水性(kPa)	41	8以上	

※上記数値は測定値であり、保証値ではありません。※上記資料は、一般財団法人 カケンテストセンターにて測定。

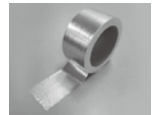
製品寸法



※図はイメージとなります。

※詳細な施工方法につきましては日本窯業外装材協会発行の施工マニュアルをご確認ください。

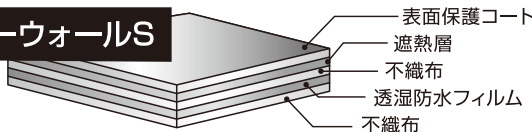
アルミ防水気密テープ(片面)



・アクアシルバーウォールSと一緒にどうぞ。
・このテープは防水用です。

規格	50mm×20m	梱包内容	30巻入/箱
----	----------	------	--------

アクアシルバーウォールS 構造・規格

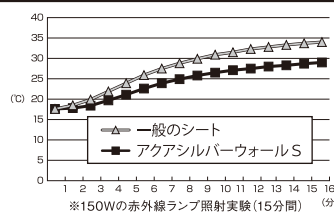


規格	巾1,000mm×長さ50m巻	重量	約6kg/本
梱包内容	2本入/箱	用途	外壁乾式通気工法用
材質	透湿フィルム+片面アルミ蒸着不織布(3層構造)		
価格	単品価格(巻) ¥15,000	梱包価格	¥30,000
		梱包内容	2巻入

温度比較表

省エネに貢献

室内へ侵入する赤外線量を低減させること、屋外へ暖めた温度を逃がさないことが、冷暖房に使用するエネルギーを抑制し、省エネルギーに貢献できます。



注意事項

■ 保管上の注意事項

- ・長時間直射日光が当たる場所に放置しないでください。
- ・滑りやすいので、上に乗らないでください。
- ・火や高熱物を近づけないでください。

■ 施工上の注意事項

- ・外壁乾式通気工法用透湿防水シート材としてのみご使用ください。
- ・施工の準備はシートに傷が付く恐れがありますので、道路上や突起物のあるものの上では行わないでください。
- ・本商品の施工後、60日以内にサイディング施工を終了してください。

■ その他の注意事項

- ・掲載の仕様及び外観は改良の為、予告なく変更することがあります。
- ・商品色は印刷により実際の色とは異なって見える場合があります。

オリジナル印刷可能

工務店名印刷は、50巻単位から承ります。
※印刷用版代が別途必要となります。

10年保証規約事項

※保証期間中に上記内容を満たさない場合は代替 製品の提供等、弊社が最も適当と判断した方法で補償致します。尚、下記に当てはまる場合は保証の対象外となります。

1. 長時間直射日光に当たる場所や高温・水濡れ等の発生する恐れのある場所に保管されていた場合
2. シート施工後、2ヶ月(60日間)を越えて屋外暴露された場合
3. 通気工法で通気層が15mm以上確保できていない場合
4. 外壁用透湿防水シート以外の用途に使用された場合
5. 防錆剤施工後24時間以内、かつ完全に乾燥していない状態でシートが貼られた場合
6. 住宅金融支援機構監修の住宅工事仕様書に基づいて施工していない場合
7. 日本窯業外装材協会発行の施工マニュアルに沿って施工されていない場合
8. 「保管・施工留意点」に沿って保管・施工されていない場合
9. 居住者による不適切な維持管理に起因している場合
10. 天変地変、暴風雨等の不可抗力に起因している場合
11. 品質異常発見後、弊社に1週間以内に連絡することを怠った場合
12. 品質異常の確認に必要なサンプル、写真、施工記録等の資料が十分でない場合
13. 品質異常発見時、製造日より11年以上を経過している場合
14. その他、品質異常の要因が透湿防水シート製品に基づくものと認められない場合
15. アクアフォーム以外の硬質ウレタンフォームが直吹きされた場合

※通気工法以外の工法については、別途ご相談させていただきます

【保管・施工留意点】

- ①当製品は、外壁下地用透湿防水シートとしてのみご使用ください。
- ②当製品は、長時間、直射日光の当たる場所に放置しないでください。
- ③保管時は積載とし、10ケース以上積まないでください。
- ④当製品は高温によって溶ける恐れがある為、火や高温物を近づけないでください。
- ⑤当製品は滑りやすい為、上に乗らないでください。
- ⑥当製品を取り扱う際、端部で手を切らないようにご注意ください。
- ⑦シート施工後は速やかに外装材を施工し、遅くとも60日以内に窯業系サイディングの施工を完了させてください。
- ⑧当製品は必ず通気工法にてご使用ください。
- ⑨当製品は原則、横張り工法とし、下から上へ貼り上げ、シートの重ね合わせは必ず上段のシートを上重ねてください。
- ⑩シートの重ね代は縦90mm以上、横150mm以上としてください。
- ⑪当製品は、柱・間柱 構造用面材に直接ステープルで止めてください。
- ⑫ステープルに関しては、材質を鋼製またはステンレス鋼製とし、サイズは内幅10mm以上、足長6mm以上をご使用ください。
- ⑬シートを留め付ける際、ゆがみたるみが生じないように留意し、ステープルの間隔は100mm程度としてください。
- ⑭当製品をステープルにて留め付ける際、打ち付け圧力が強すぎると破れる恐れがありますので、ご注意ください。
- ⑮木材の角や鋭利な物が当たるとシートに傷がつく恐れがありますのでご注意ください。
- ⑯当製品に一度貼りつけた防水テープは剥がさないでください。万が一剥がした場合は、その部分の上から新たなシートを施工してください。
- ⑰当製品は、防蟻材が完全に乾燥した後に施工してください。(防蟻材は雨水等にさらされることにより溶け出し、シートの防水性を低下させることがありますので十分注意してください)
- ⑱製品に継ぎ目がある場合でも機能上問題はありません。

株式会社 日本アクア

東京都港区港南2丁目16番2号 太陽生命品川ビル20階
TEL: 03-5463-1117 (代表) FAX: 03-5463-1118

<http://www.n-aqua.jp>

アクアフォーム